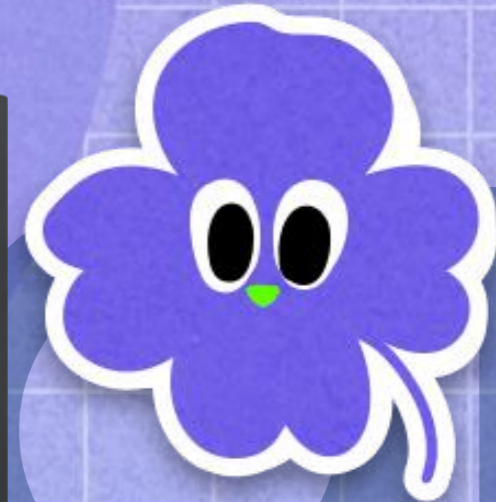
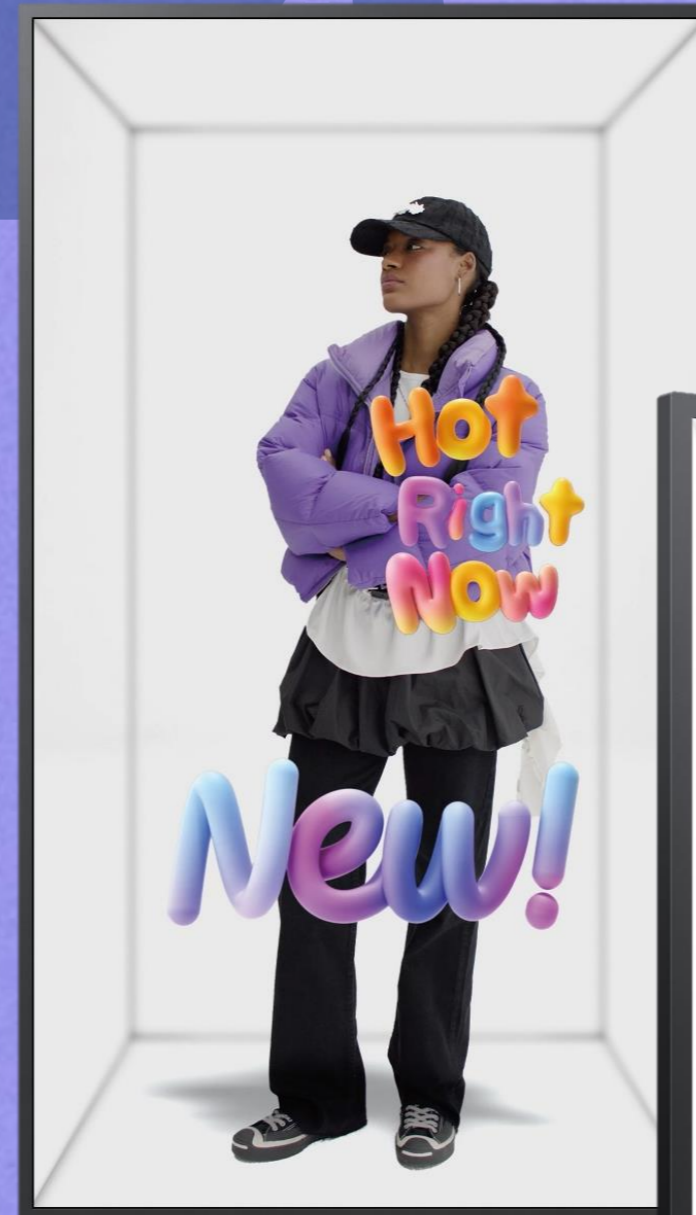




다양한 비즈니스 환경의
POV (Point of View)

공간이 되는 디스플레이 스페이셜 사이니지



POINT

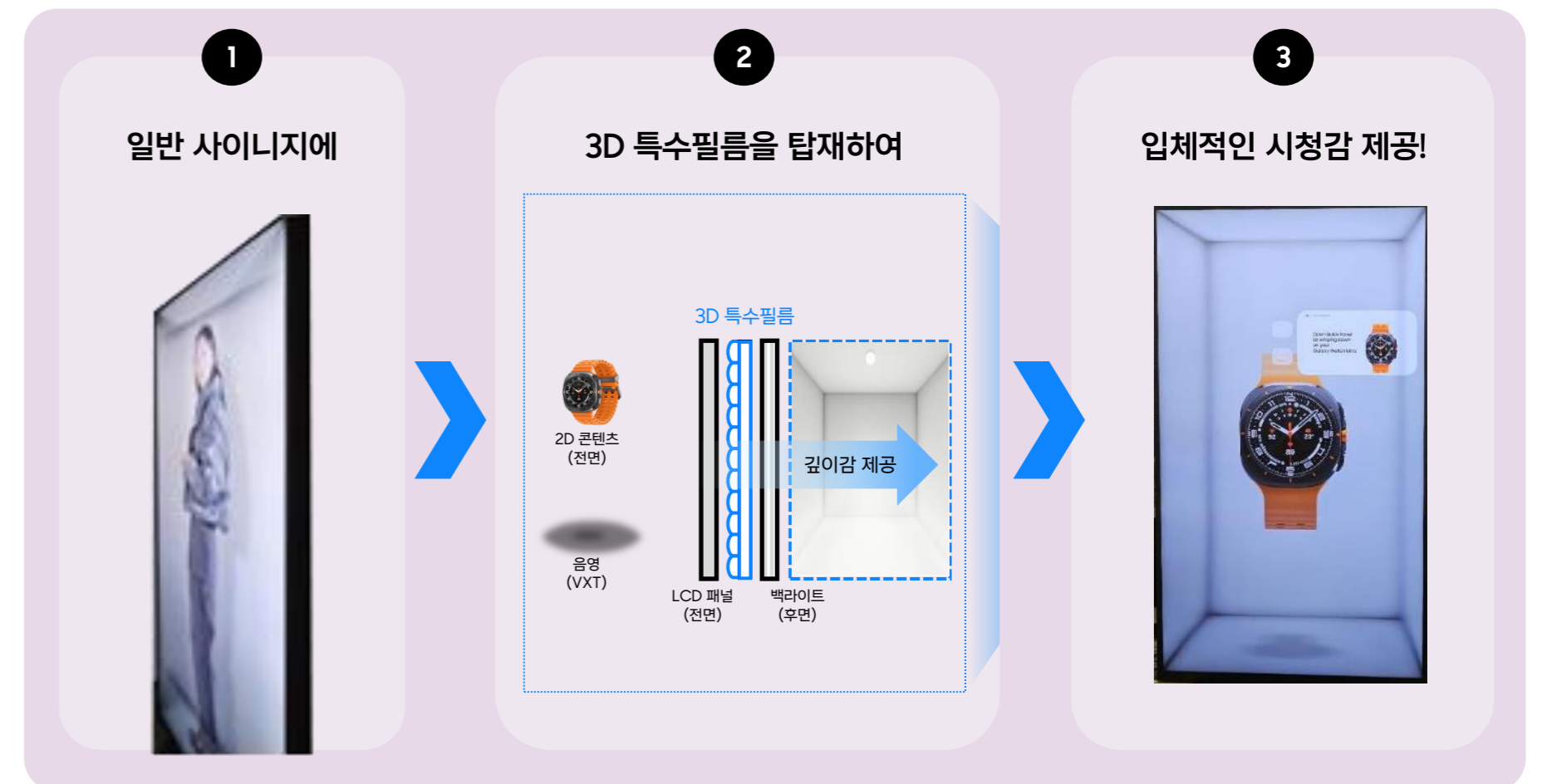
VIEW

입체적인 3D 쇼케이스



1. 입체적인 브랜드 경험을 위한 3D 쇼케이스

삼성 스페셜 사이니지는 삼성전자 특허 기술인 3D 플레이트를 적용해 실제 스크린에 들어온 듯한 생생한 입체감과 손에 닿을 듯한 디테일로 놀라운 3D 몰입 경험을 선사합니다.



* 이해를 돕기 위해 연출된 장면으로 실사용 시 차이가 있을 수 있습니다.

* 3D플레이트는 특수 제작된 광학레이어로 공간감을 구현하는 기술입니다 (특허등록번호 : US20250008072A1)

울트라 슬림 디자인

분위기는 [음악]
훨씬 더 가벼워집니다.

U
T
R
A
S
L
I
M

52mm

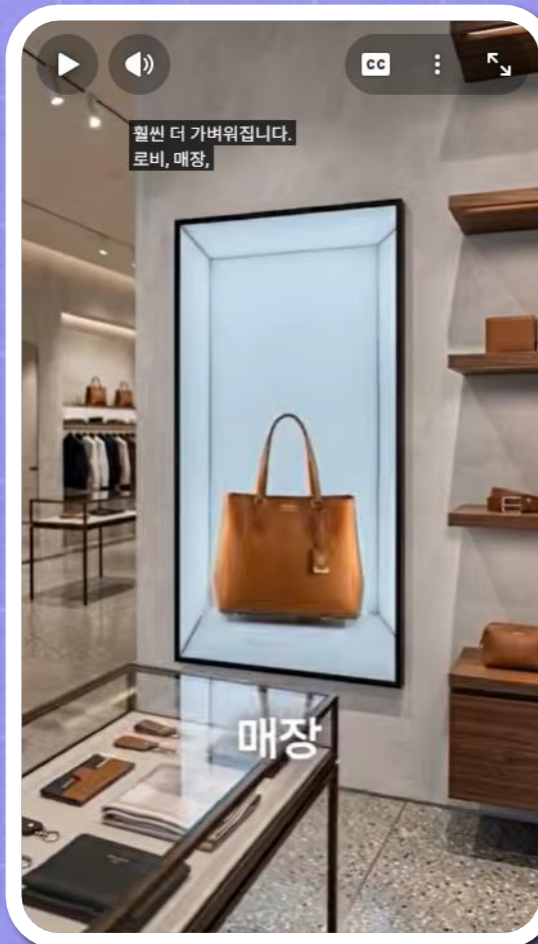
2. 공간 효율이 뛰어난 울트라 슬림 디자인

놀랍도록 슬림한 두께로 3D 비주얼을 구현하며, 일반 사이니지처럼 간편 설치가 가능합니다. 가볍고 공간 효율이 뛰어나 다양한 환경에서 유용하게 활용하실 수 있죠!



* 후면 홀더(2개)와 거치용 브래킷(2개) 기본 구성 포함, 기타 액세서리의 경우 별도 구매 필요
* 이해를 돕기 위해 연출된 장면으로 실사용 시 차이가 있을 수 있습니다.

다양한 공간 활용



3. 다양한 공간별 목적에 맞게!

공간이 되는 삼성 스페셜 사이니지는 로비, 매장, 테마파크 등 다양한 공간별 목적에 맞춰 활용이 가능합니다.

로비 인력 효율화를 위한 무인 안내 및 설명이 가능해요!



매장 맛있는 2D 콘텐츠 대신 3D 느낌의 확실한 홍보 효과를 제공해요!

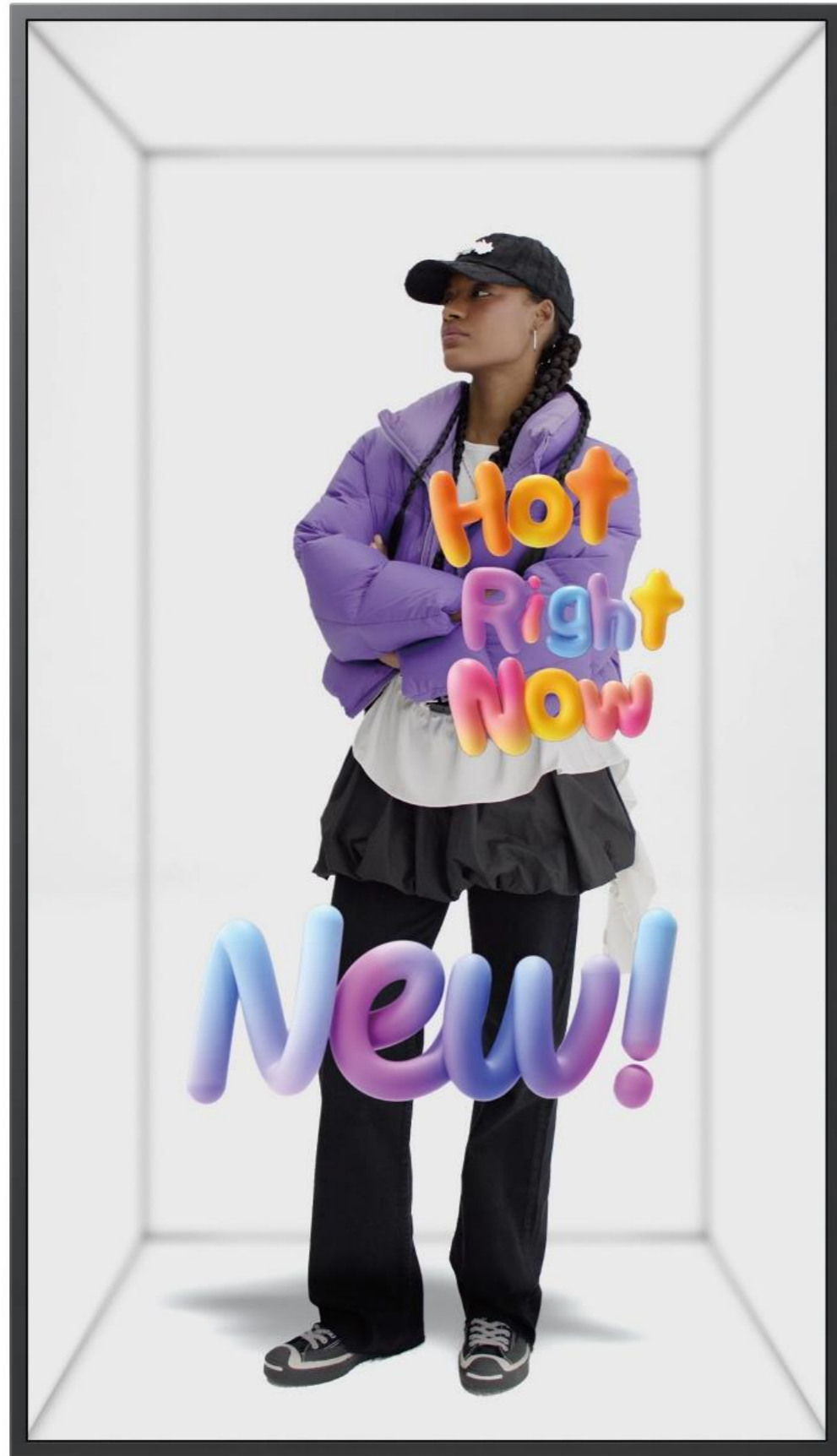


테마파크 고객의 흥미와 재미를 유발할 수 있는 생생한 3D 콘텐츠를 제공해요!



※ 제품에 탑재되는 콘텐츠의 경우 수요처 희망사항에 맞추어 별도 견적 및 비용이 발생합니다.

SPEC



Model Code	LH85SMHPBGCXKR		
디스플레이	대각선 사이즈 (cm)	214.7 cm	
	패널 타입	VA	
	해상도	3,840 x 2,160	
	픽셀 피치	0.487 x 0.487 mm	
	밝기 (Typ)	500 nit	
	명암비	4,000:1	
	시야각(수평/수직)	178/178	
	응답속도 (ms)	10	
	색재현성(Color Gamut)	72 (NTSC) %	
	헤이즈(Haze)	25%	
	수평 주파수	30 - 81 kHz	
	최대 픽셀 주파수	594 MHz	
	수직 주파수	48 - 75 Hz	
	동적 명암비	Mega	
	제품 사용 시간	24/7	
	연결성	HDMI 입력	3
		DP 입력	1
		HDMI 버전	2
		DP 버전	1.2
HDCP 버전		2.2	
USB		2	
IR 입력		○	
오디오출력		Stereo Mini Jack	
RS232 입력		○	
RS232 출력		○	
RJ45 입력		○	
WiFi		○	
Bluetooth		○	
전원	정격입력	AC 100-240 V 50/60 Hz	
	소비전력 (On Mode)	484 W	
	소비전력 (Sleep Mode)	0.5 W	
크기	제품(가로x높이x깊이)	1101.2 x 1920.2 x 52.0 mm	
	포장(가로x높이x깊이)	2093 x 1234 x 220 mm	
무게	제품 무게	49.0 kg	
	무게 (박스 포장)	61.9 kg	
기구사양	VESA 마운트	400 x 600 mm	
	베젤 두께	21.0	
	베젤 색상	BLACK	
	프레임 재질	Non-Glossy	
동작조건	온도	0 ~ 40 °C	
	습도	10 - 80 (Non-Condensing) %	
SoC	운영체제 버전	Tizen 7.0	
	플래시메모리 사이즈	16 GB	

※ 제품의 무게는 제품 구성이나 제조 여건에 따라 달라질 수 있습니다.

SPEC



Model Code	LH32SMHPBGCXKR		
디스플레이	대각선 사이즈 (cm)	80.1 cm	
	패널 타입	VA	
	해상도	1920 x 1080	
	픽셀 피치	0.36375 x 0.36375 mm	
	밝기 (Typ)	500 nit	
	명암비	4,000:1	
	시야각(수평/수직)	178/178	
	응답속도 (ms)	8 (GTG)	
	색재현성(Color Gamut)	72% (NTSC) %	
	헤이즈(Haze)	25% %	
	수평 주파수	30 - 81 kHz	
	최대 픽셀 주파수	148.5 MHz	
	수직 주파수	24 - 75 Hz	
	동적 명암비	Mega	
	제품 사용 시간	24/7	
	연결성	HDMI 입력	3
		DP 입력	1
		HDMI 버전	2
		DP 버전	1.2
HDCP 버전		2.2	
USB		2	
IR 입력		○	
오디오출력		Stereo Mini Jack	
RS232 입력		○	
RS232 출력		○	
RJ45 입력		○	
WiFi		○	
Bluetooth		○	
전원	정격입력	AC 100-240 V (50/60 Hz)	
	소비전력 (On Mode)	100 W	
	소비전력 (Sleep Mode)	0.5 W	
크기	제품(가로x높이x깊이)	436.8 x 742.3 x 49.4 mm	
	포장(가로x높이x깊이)	826.0 x 521.0 x 130.0 mm	
무게	제품 무게	8.5 kg	
	무게 (박스 포장)	10.5 kg	
기구사양	VESA 마운트	100.0 x 100.0 mm	
	베젤 두께	19.4	
	베젤 색상	BLACK	
	프레임 재질	Non-Glossy	
동작조건	온도	0 ~ 40 °C	
	습도	10 - 80 (Non-Condensing) %	
SoC	운영체제 버전	Tizen 7.0	
	플래시 메모리 사이즈	16 GB	

도입 사례

새롭게 단장한 에버랜드 사파리월드에서 3D 디스플레이 스페셜 사이니지를 설치하였습니다. 단순한 디스플레이를 넘어, 기다림의 시간을 탐험의 연장선으로 바꾸고 있습니다.



“기다림마저 탐험으로” **에버랜드**
에버랜드 사파리월드에서 만난 삼성 스페셜 사이니지

SAMSUNG